

青森県における実動訓練の概要

1 実施日時

平成25年11月7日（木） 11:30 ~ 15:30

2 主な訓練実施場所

- (1) 弘前市運動公園（青森県武道館等）
 - ・ 初動対処訓練（救出・救助等）
 - ・ 簡易除染、応急救護訓練
 - ・ 被災者搬送訓練
 - ・ 現地調整所運営訓練
- (2) 弘前大学医学部附属病院
 - ・ 負傷者受入訓練
 - ・ 医療救護訓練
- (3) 青森県立中央病院
 - ・ 負傷者受入訓練
 - ・ 医療救護訓練
- (4) 弘前市立病院
 - ・ 負傷者受入訓練
 - ・ 医療救護訓練
- (5) 青森空港
 - ・ SCU（広域搬送拠点臨時医療施設）運営訓練
- (6) 弘前市立東小学校（体育館）
 - ・ 避難所運営訓練
- (7) 青森県弘前合同庁舎
 - ・ 通信訓練（テレビ会議）
 - ・ 合同対策協議会運営訓練
- (8) 総理大臣官邸
 - ・ 通信訓練（テレビ会議）

3 想定

イベント開催中の弘前市運動公園において、放射性物質「セシウム137」を含んだ爆発物（ダーティボム）が爆発し、多数の死傷者が発生する。

4 主な訓練項目

- (1) 弘前市運動公園
 - ア 初動対処訓練
 - ・ 線量率評価及びゾーニング
 - ・ 放射線防護等
 - ・ 被災者の救出・救助
 - ・ 専門機関との連携

- イ 簡易除染・応急救護訓練
 - ・トリアージ
 - ・簡易除染及び救護処置
- ウ 被災者搬送訓練
 - ・ヘリ搬送
 - ・救急搬送
 - ・バス搬送
- エ 現地調整所運営訓練
- (2) 医療機関
 - ア 負傷者受入訓練
 - ・負傷者の受入準備
 - ・負傷者等の収容
 - イ 医療救護訓練
- (3) 青森空港
 - SCU（広域搬送拠点臨時医療施設）運営訓練
 - ・負傷者の受入準備
 - ・負傷者の収容及び搬送準備
- (4) 弘前市立東小学校等
 - ア 避難所運営訓練
 - ・外部汚染のスクリーニング及び除染
 - ・安否情報の収集、メンタルヘルスへの配慮
 - ・リスクコミュニケーション
 - ・給食
 - イ 遺族支援訓練（※サンライフ弘前で実施）
- (5) 青森県弘前合同庁舎
 - ア 総理大臣官邸との通信訓練（テレビ会議）
 - イ 合同対策協議会運営訓練

5 参加機関等

- (1) 主 催
 - 内閣官房、青森県、弘前市
- (2) 指定行政機関
 - 警察庁、消防庁、厚生労働省、国土交通省、原子力規制委員会、防衛省
- (3) 指定地方行政機関
 - 東北管区警察局、東北地方整備局、東京航空局、仙台管区気象台
- (4) 指定公共機関（医療機関を除く）
 - 独立行政法人放射線医学総合研究所、日本赤十字社青森県支部
- (5) 指定地方公共機関
 - 弘南バス株式会社
- (6) 警 察
 - 青森県警察
- (7) 消 防
 - 弘前地区消防事務組合消防本部、青森地域広域消防事務組合消防本部、八戸地域広域市町村圏事務組合消防本部、五所川原地区消防事務組合消防本部、つがる

市消防本部、北部上北広域事務組合消防本部、鱒ヶ沢地区消防事務組合消防本部、弘前市消防団

(8) 自衛隊

陸上自衛隊（東北方面隊第9師団）、海上自衛隊（大湊地方隊、航空集団）、航空自衛隊（北部航空方面隊、航空救難団、航空支援集団、航空機動衛生隊）、自衛隊青森地方協力本部

(9) 医療機関

国立大学法人弘前大学医学部附属病院、青森県立中央病院、弘前市立病院、八戸市立市民病院、青森市民病院、黒石市国民健康保険黒石病院、つがる西北五広域連合西北中央病院、十和田市立中央病院、一部事務組合下北医療センターむつ総合病院、独立行政法人国立病院機構弘前病院、津軽保健生活協同組合健生病院、医療法人元秀会弘前小野病院、医療法人弘愛会弘愛会病院、一般社団法人弘前市医師会、公益社団法人青森県診療放射線技師会

(10) その他関係機関等

学校法人弘前城東学園弘前医療福祉大学、同大学短期大学部、公益社団法人青森県隊友会、公益財団法人弘前市体育協会、国立大学法人弘前大学被ばく医療総合研究所、同大学大学院保健学研究科、弘前市立東小学校、弘前市赤十字奉仕団

6 訓練評価

<委員長>	放射線医学総合研究所	明 石 真 言
<委員>	警察庁警備局警備課	石 田 武 弘
<委員>	福島県立医科大学医学部	伊 関 憲
<委員>	救急振興財団救急救命九州研修所	郡 山 一 明
<委員>	東京都立広尾病院	佐々木 勝
<委員>	陸上自衛隊東北補給処装備計画部化学課	菅 浩 一
<委員>	日本原子力研究開発機構東海研究開発センター	高 田 千 恵
<委員>	東京消防庁警防部特殊災害課	竹 泉 聡
<委員>	日本医科大学大学院医学研究科	布 施 明

(敬称略五十音順)



初動対処訓練（NBC簡易検知）
【弘前市運動公園】



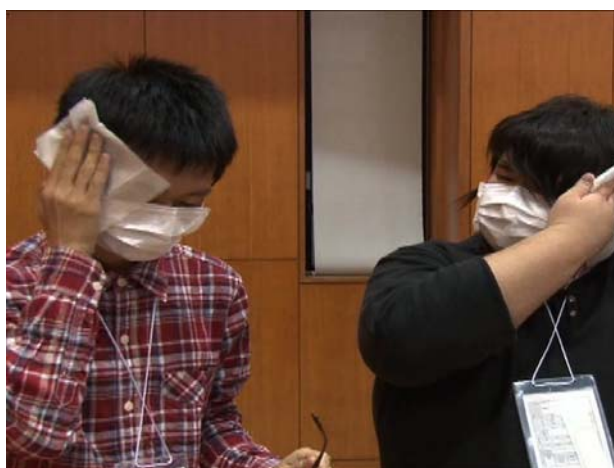
初動対処訓練（救出・救助）
【弘前市運動公園】



初動対処訓練（救出・救助）
【弘前市運動公園】



初動対処訓練（検知・検索）
【弘前市運動公園】



簡易除染訓練【弘前市運動公園】



応急救護訓練【弘前市運動公園】



現地調整所運営訓練【弘前市運動公園】



初動対処訓練（現場除染）【弘前市運動公園】



被災者搬送訓練

【弘前市運動公園陸上競技場～青森県立中央病院】



被災者搬送訓練

【弘前市運動公園～弘前市立東小学校】



医療救護訓練【弘前大学医学部附属病院】



負傷者受入訓練【弘前市立病院】



医療救護訓練【青森県立中央病院】



SCU運営訓練【青森空港】



避難所運営訓練（外部汚染のスクリーニング）
【弘前市立東小学校体育館】



避難所運営訓練（問診）
【弘前市立東小学校体育館】



避難所運営訓練（医療救護）
【弘前市立東小学校体育館】



避難所運営訓練（リスクコミュニケーション）
【弘前市立東小学校体育館】



避難所運営訓練（給食）
【弘前市立東小学校会議室】



合同対策協議会運営訓練【青森県弘前合同庁舎】



T V会議運営訓練【青森県弘前合同庁舎】



T V会議運営訓練【総理大臣官邸】